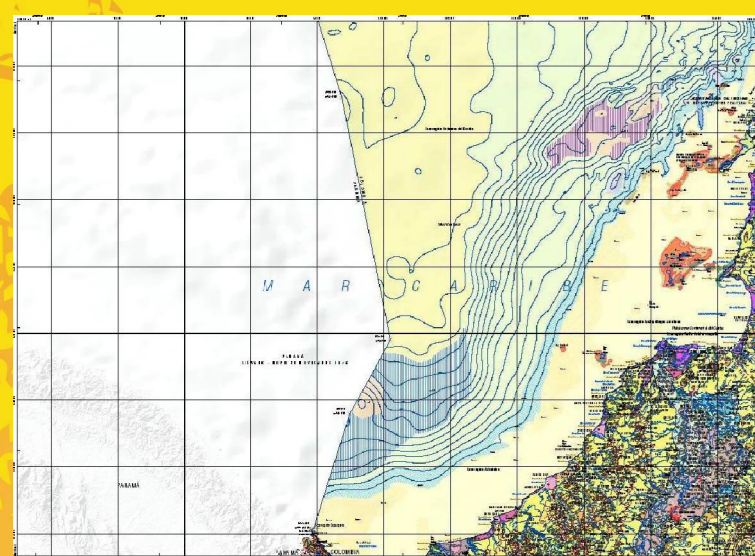
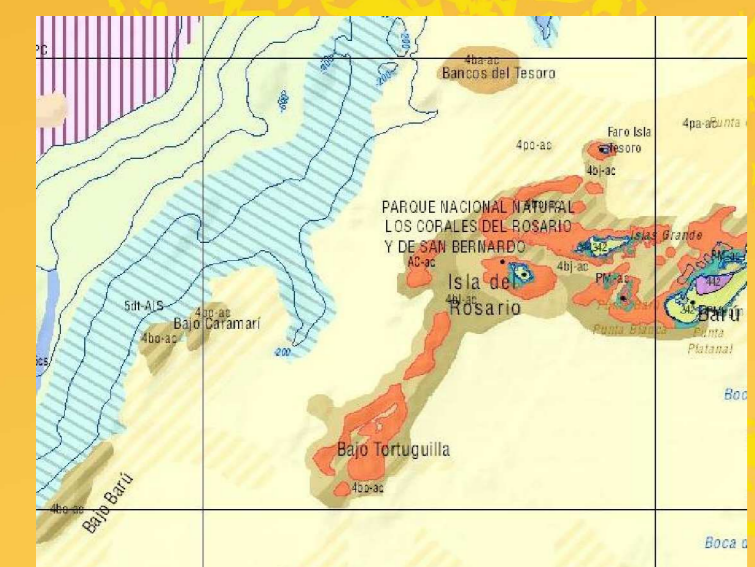


MUESTRA GRÁFICA DE LA HOJA



DETALLE A ESCALA DE LA HOJA



Nota: Si tiene comentarios u observaciones con respecto a la cartografía básica, favor escribirlos al correo electrónico [cg@igac.gov.co](mailto:cg@igac.gov.co)  
 CARTOGRAFÍA OFICIAL DE COLOMBIA  
 ES PROPIEDAD DEL ESTADO. Derechos reservados. Queda prohibida la reproducción total o parcial, por cualquier medio o procedimiento, sin la autorización expresa del Instituto Geográfico Agustín Codazzi - IGAC.



**SIGAC**  
**S.I.A.C**

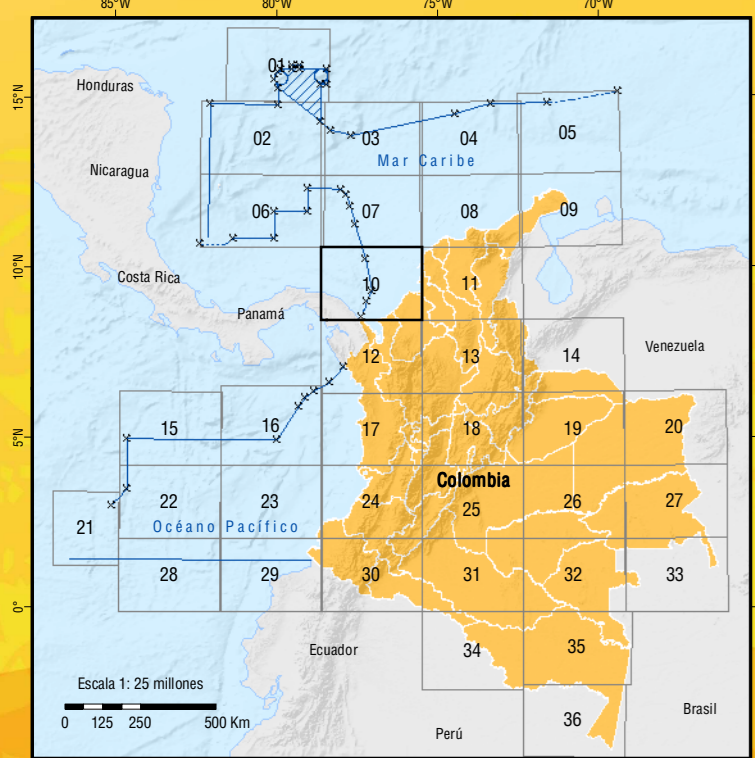
**MAPA ECOSISTEMAS CONTINENTALES, COSTEROS Y MARINOS DE COLOMBIA**

1:500.000

Hoja 10 de 36

DEPARTAMENTOS DE ANTIOQUIA, BOLÍVAR, CÓRDOBA, CHOCÓ Y SUCRE

DISTRIBUCIÓN DE HOJAS

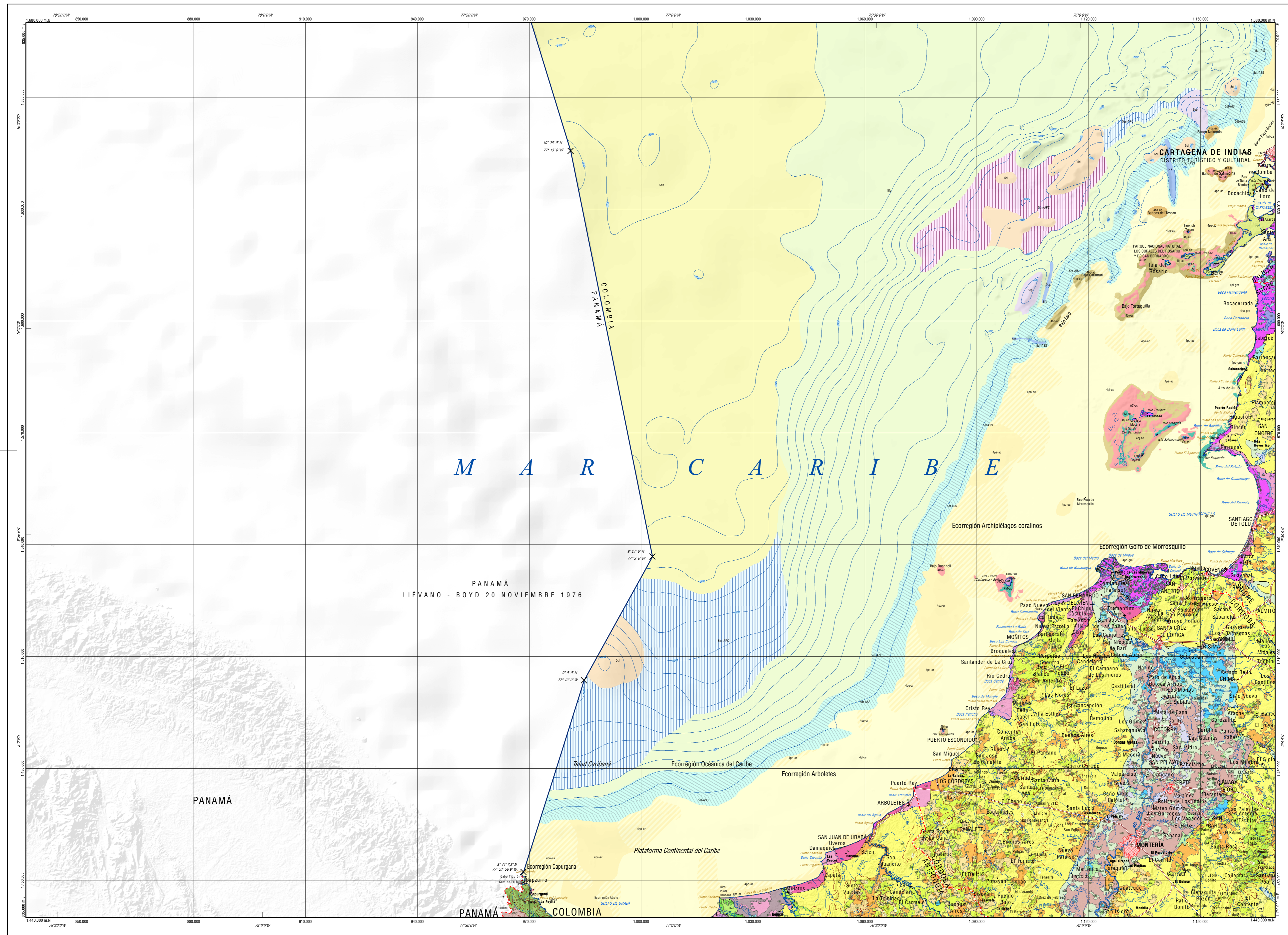


REPÚBLICA DE COLOMBIA



PROYECTO "MEJORA DE LOS SISTEMAS DE CARTOGRAFÍA DEL TERRITORIO COLOMBIANO"  
 COL/B7 - 3100/IB/98/0257

DEPARTAMENTOS DE ANTIOQUIA, BOLÍVAR, CÓRDOBA, CHOCÓ Y SUCRE



CONVENCIONES

POBLACIONES			
<b>BOGOTÁ</b>	Capital de país		
<b>VALLEDUPAR</b>	Capital de departamento		
<b>CALARCA</b>	Municipio		
Pto. Nuevo	Corregimiento		
<b>La Osa</b>	Inspección de policía		
El Cacah	Caserío		
Fórmula	Sitio		
CONSTRUCCIONES			
	Centro poblado		
	Cabecera Municipal, Corregimiento, Inspección de policía		
	Aeropuerto		
TRANSPORTE			
	Carretera principal		
	Carretera secundaria		
	Vía férrea		
HIDROGRAFÍA			
	Drenaje que se dispersa		
	Banco de arena		
	Drenaje sencillo		
	Pantano, ciénaga, embalse, laguna		
	Línea de borde litoral		
	Línea costera		
	Drenaje doble		
RELIEVE			
	Curva de nivel		
	Isobata (m)		
LÍMITES			
	Límite internacional terrestre		
	Límite de departamento		
	Límite internacional marítimo		
PUNTOS DE CONTROL			
	Hito internacional		
ABREVIATURAS			
<i>Ar</i>	Arroyo	<i>R</i>	Río
<i>Bca</i>	Brazo	<i>Q</i>	Quebrada
<i>Cañ</i>	Cañada	<i>C</i>	Cerro
<i>Ca</i>	Caño	<i>Ch</i>	Cuchilla
<i>Cga</i>	Ciénaga	<i>Co</i>	Corrales
<i>Emb</i>	Embalse	<i>Se</i>	Serranía
<i>Ens</i>	Ensenada	<i>Si</i>	Sierra
<i>Est</i>	Estero	<i>V</i>	Volcán
<i>Lag</i>	Laguna	<i>Por</i>	Puerto
INFORMACIÓN DE REFERENCIA			
PROYECCIÓN	Conforme de Gauss		
DATUM	MAGNA - SIRGAS		
ORIGEN DE LA ZONA	OESTE		
COORDENADAS GEOGRÁFICAS	4° 35' 46.3215" Latitud Norte	77° 04' 39.0285" Longitud Oeste	
COORDENADAS PLANAS	1'000.000 metros Norte	1'000.000 metros Este	
FUENTES	Cartografía a escala 1:100.000 Modelo digital de profundidades: - General Bathymetric Chart of the Oceans (GEBCO). - International Bathymetric Chart of the Caribbean Sea and the Gulf of Mexico (IBCCAM). - Modelo "2-Minute Grided Global Relief Data (ETOPO2)" NOAA (2001). - Digitalización cartas náuticas Dirección General Marítima de Colombia (Dimar) Modelo digital de elevación: - Edición SRTM 90 m (2002)		
IMÁGENES SATELITALES	10-53 ETM+ / 9-53 ETM+ 10-54 ETM+ / 9-54 ETM+		
DECLINACIÓN MAGNÉTICA	Calculada para el 10-08-2006 es de 5° 24' W, deducida del Mapa Isogónico de Colombia. Variación Anual 9.01' W		
ESCALA REFERENCIAL			
Escala 1:500.000			
Un centímetro en el mapa equivale a 5.000 metros en el terreno			