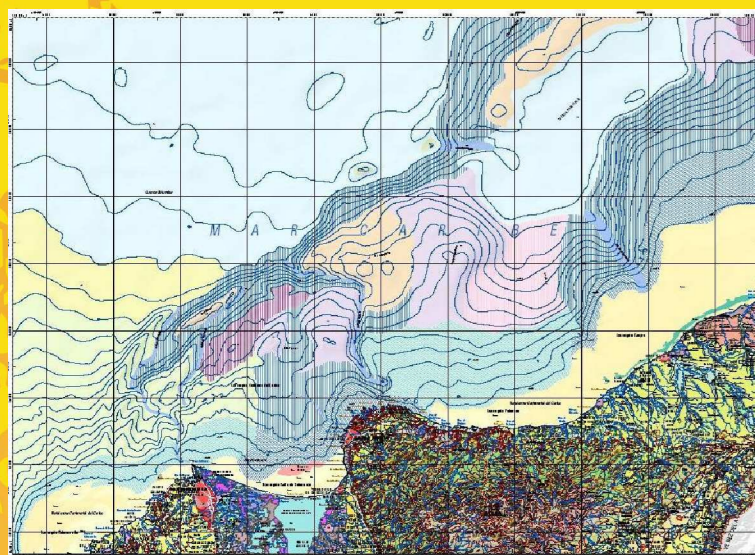
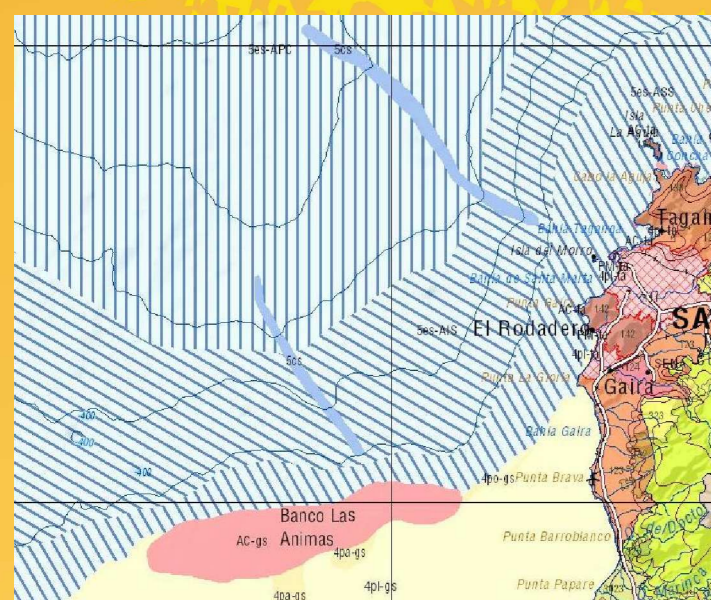


MUESTRA GRÁFICA DE LA HOJA



DETALLE A ESCALA DE LA HOJA



Nota: Si tiene comentarios u observaciones con respecto a la cartografía básica, favor escribirnos al correo electrónico cg@igac.gov.co
 CARTOGRAFÍA OFICIAL DE COLOMBIA
 ES PROPIEDAD DEL ESTADO. Derechos reservados. Queda prohibida la reproducción total o parcial, por cualquier medio o procedimiento, sin la autorización expresa del Instituto Geográfico Agustín Codazzi - IGAC.



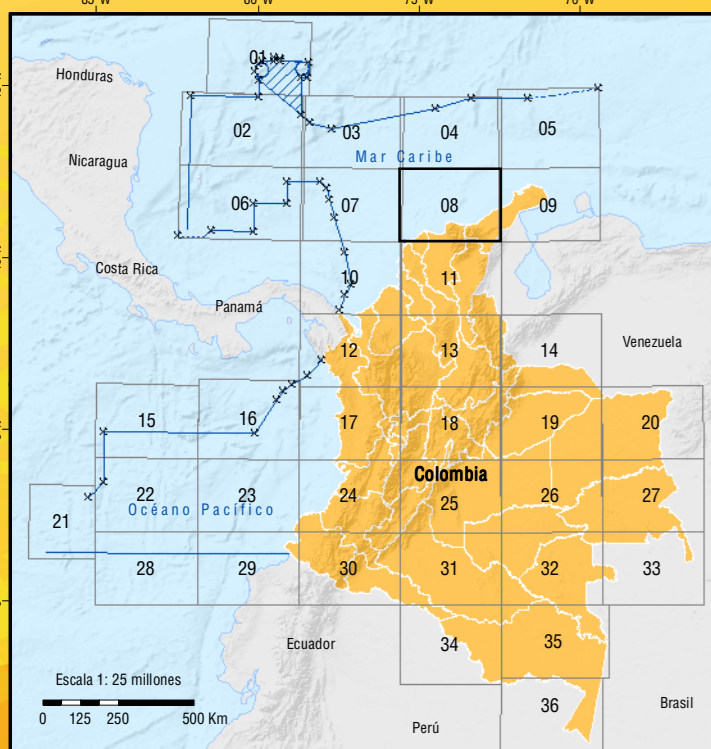
MAPA ECOSISTEMAS CONTINENTALES, COSTEROS Y MARINOS DE COLOMBIA



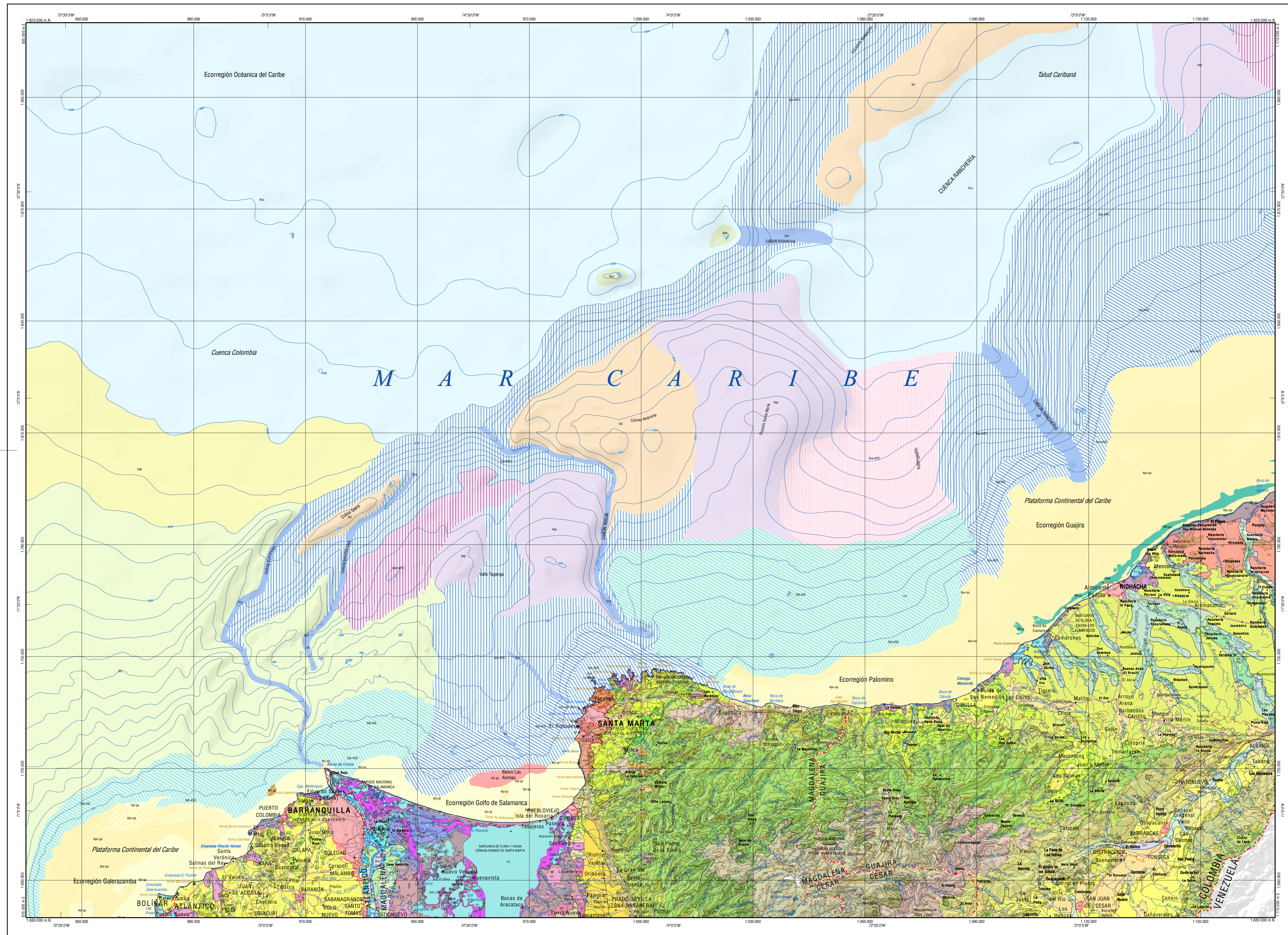
1:500.000

Hoja 08 de 36

DEPARTAMENTOS DE ATLÁNTICO, BOLÍVAR, CESAR, GUAJIRA Y MAGDALENA
 DISTRIBUCIÓN DE HOJAS



DEPARTAMENTOS DE ATLÁNTICO, BOLÍVAR, CESAR, GUAJIRA Y MAGDALENA



CONVENCIONES

POBLACIONES			
BOGOTÁ	Capital de país		
VALLEDUPAR	Capital de departamento		
CALARCA	Municipio		
Pto. Nuevo	Corregimiento		
La Osa	Inspección de policía		
El Cacao	Caserío		
Filma	Sitio		
CONSTRUCCIONES			
	Centro poblado		
	Cabecera Municipal, Corregimiento, Inspección de policía		
	Aeropuerto		
TRANSPORTE			
	Carretera principal		
	Carretera secundaria		
	Vía férrea		
HIDROGRAFÍA			
	Drenaje que se dispersa		
	Banco de arena		
	Drenaje sencillo		
	Pantano, ciénaga, embalse, laguna		
	Línea de borde litoral		
	Línea costera		
	Drenaje doble		
RELIEVE			
	Curva de nivel		
	Isobata (m)		
LÍMITES			
	Limite internacional terrestre		
	Limite de departamento		
	Limite internacional marítimo		
PUNTOS DE CONTROL			
	Hito internacional		
ABREVIATURAS			
<i>Ar</i>	Arroyo	<i>R</i>	Río
<i>Bca</i>	Brazo	<i>Q</i>	Quebrada
<i>Cba</i>	Cañada	<i>Cr</i>	Cerro
<i>Ca</i>	Caño	<i>Cu</i>	Cuchilla
<i>Cga</i>	Ciénaga	<i>Nv</i>	Nevado
<i>Emb</i>	Embalse	<i>Sra</i>	Serranía
<i>Ens</i>	Ensenada	<i>Sr</i>	Sierra
<i>Est</i>	Estero	<i>Vc</i>	Volcán
<i>Lag</i>	Laguna	<i>Pto</i>	Puerto
INFORMACIÓN DE REFERENCIA			
PROYECCIÓN	Conforme de Gauss	MAGNA - SIRGAS	
DATUM	BOGOTÁ	BOGOTÁ	
ORIGEN DE LA ZONA	BOGOTÁ		
COORDENADAS GEOGRÁFICAS	4° 35' 46.3215" Latitud Norte	74° 04' 39.0285" Longitud Oeste	
COORDENADAS PLANAS	1'000.000 metros Norte	1'000.000 metros Este	
FUENTES	Cartografía a escala 1:100.000 Modelo digital de profundidades: - General Bathymetric Chart of the Oceans (GEBCO); - International Bathymetric Chart of the Caribbean Sea and the Gulf of Mexico (IBCSA); - Modelo "2-Minute Gridded Global Relief Data (ETOPO2)" NDOA (2001); - Digitalización cartas náuticas Dirección General Marítima de Colombia (Dimar) Modelo digital de elevación: - Edición SRTM 90 m (2002)		
IMÁGENES SATELITALES	10-52 ETM+ / 9-52 ETM+ / 8-52 ETM+ / 9-83 ETM+ / 8-83 ETM+		
DECLINACIÓN MAGNÉTICA	Calculada para el 10-08-2006 es de 3° 17.5' W, deducida del Mapa Isogónico de Colombia. Variación Anual 7.99" W		
ESCALA REFERENCIAL			
Escala 1:500.000 Un centímetro en el mapa equivale a 5.000 metros en el terreno			

