

Nota: Si tiene comentarios u observaciones con respecto a la cartografía básica, favor escribirlos al correo electrónico cg@igac.gov.co
 CARTOGRAFÍA OFICIAL DE COLOMBIA
 ES PROPIEDAD DEL ESTADO. Derechos reservados. Queda prohibida la reproducción total o parcial, por cualquier medio o procedimiento, sin la autorización expresa del Instituto Geográfico Agustín Codazzi - IGAC.

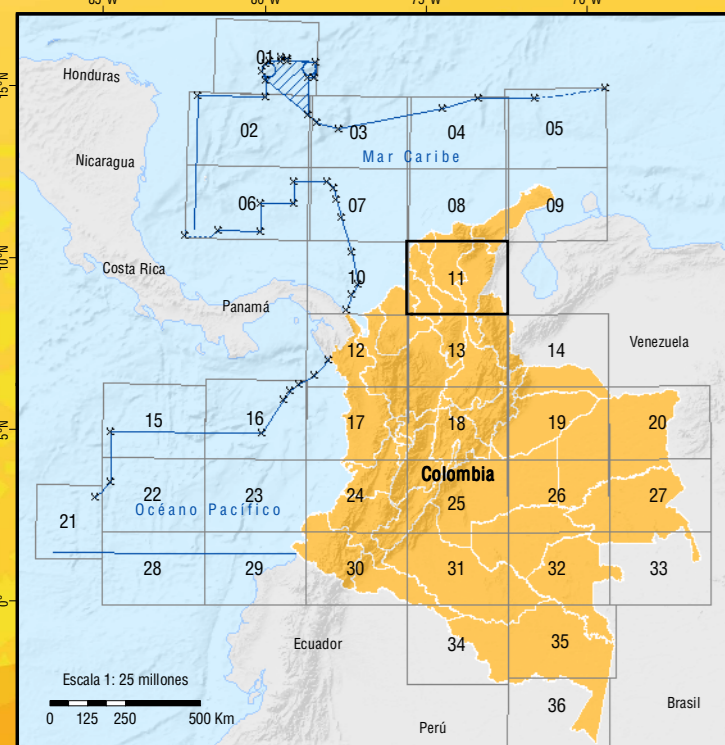


MAPA ECOSISTEMAS CONTINENTALES, COSTEROS Y MARINOS DE COLOMBIA



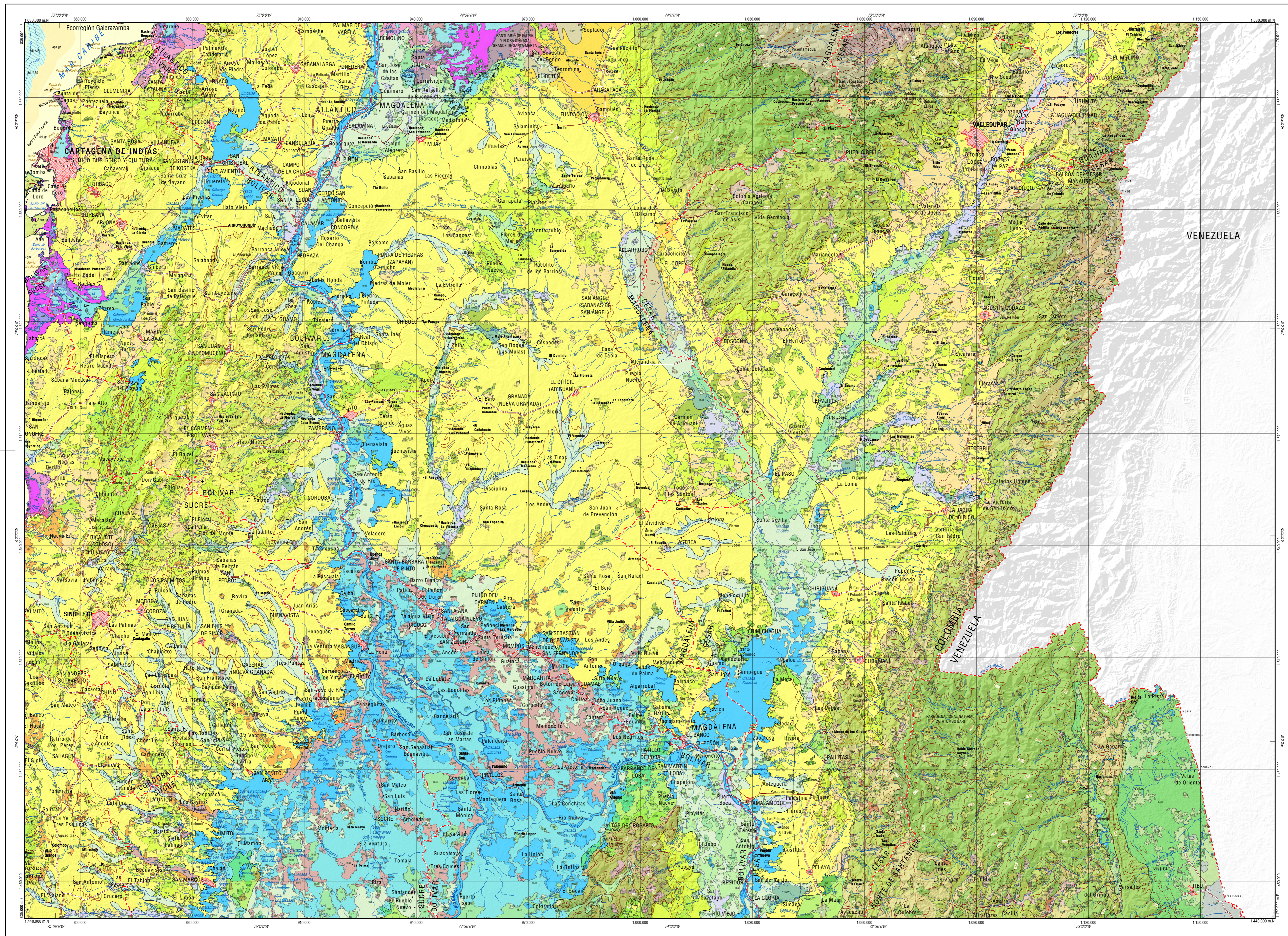
1:500.000
 Hoja 11 de 36

DEPARTAMENTOS DE ATLÁNTICO, BOLÍVAR, CESAR, CÓRDOBA, GUAJIRA, MAGDALENA, NORTE DE SANTANDER Y SUCRE DISTRIBUCIÓN DE HOJAS



REPÚBLICA DE COLOMBIA

DEPARTAMENTOS DE ATLÁNTICO, BOLÍVAR, CESAR, CÓRDOBA, GUAJIRA, MAGDALENA, NORTE DE SANTANDER Y SUCRE



CONVENCIONES

POBLACIONES			
BOGOTÁ	Capital de país		
VALLEDUPAR	Capital de departamento		
CALARCA	Municipio		
Pto. Nuevo	Corregimiento		
La Osa	Inspección de policía		
El Cacao	Casero		
Fátima	Sitio		
CONSTRUCCIONES			
	Centro poblado		
	Cabecera Municipal, Corregimiento, Inspección de policía		
	Aeropuerto		
TRANSPORTE			
	Carretera principal		
	Carretera secundaria		
	Vía férrea		
HIDROGRAFÍA			
	Drenaje que se dispersa		
	Banco de arena		
	Drenaje sencillo		
	Pantano, ciénaga, embalse, laguna		
	Línea de borde litoral		
	Línea costera		
	Drenaje doble		
RELIEVE			
	Curva de nivel		
	Curva batimétrica		
LÍMITES			
	Límite internacional terrestre		
	Límite de departamento		
	Límite internacional marítimo		
PUNTOS DE CONTROL			
	Hito internacional		
ABREVIATURAS			
<i>Ar</i>	Arroyo	<i>R</i>	Río
<i>Bz</i>	Brazo	<i>C</i>	Cerro
<i>Ca</i>	Cañada	<i>Cr</i>	Caño
<i>Ca</i>	Caño	<i>Cu</i>	Cuchilla
<i>Cn</i>	Ciénaga	<i>Nv</i>	Nevado
<i>Emb</i>	Embalse	<i>Sr</i>	Serranía
<i>Ens</i>	Ensenada	<i>S</i>	Sierra
<i>Est</i>	Estero	<i>V</i>	Volcán
<i>Lag</i>	Laguna	<i>Pu</i>	Puerto
INFORMACIÓN DE REFERENCIA			
PROYECCIÓN	Conforme de Gauss		
DATUM	MAGNA - SIRGAS		
ORIGEN DE LA ZONA	BOGOTÁ		
COORDENADAS GEOGRÁFICAS	4° 35' 46,3215" Latitud Norte 74° 04' 39,0285" Longitud Oeste		
COORDENADAS PLANAS	1'000.000 metros Norte 1'000.000 metros Este		
FUENTES	Cartografía a escala 1:100.000 Modelo digital de profundidades - General Bathymetric Chart of the Oceans (GEBCO). - International Bathymetric Chart of the Caribbean Sea and the Gulf of Mexico (IBCSA); Modelo "2-Minute Gridded Global Relief Data (ETOPO2)" NOAA (2001); - Digitalización cartas náuticas Dirección General Marítima de Colombia (Dimar) Modelo digital de elevación - Edición SRM 90 m (2002) 9-54 ETM+ / 8-54 ETM+ 9-55 ETM+ / 8-55 ETM+		
IMÁGENES SATELITALES	Calculada para el 10-08-2006 es de 6° 49.8' W, deducida del Mapa Isogónico de Colombia. Variación Anual 8.96" W		
DECLINACIÓN MAGNÉTICA			
ESCALA REFERENCIAL			
Escala 1:500.000 Un centímetro en el mapa equivale a 5.000 metros en el terreno			
5 0 10 20 30 40 Km			